

## Colores y grupos de colores

Los colores son algo fundamental en todo el sistema. Todos los artículos y materiales deben tener colores. Si algún artículo o material no existe en diversos colores, deberemos codificarlos como de color “único” o “indeterminado”.

El código del color consta de 10 dígitos alfanuméricos.

En DaVinciTEXTIL es posible agrupar los colores en uno o más grupos de colores. Por defecto todos los colores se agrupan en el grupo de color “Indeterminado”, pero podemos parametrizar el sistema para trabajar con tantos grupos de colores como queramos.

Al crear un artículo o material, antes de indicar los colores en que se compra o fabrica, deberemos indicar el grupo de color que se utiliza para ese artículo concreto. Si no utilizamos grupos de colores indicaremos “Indeterminado” y tendremos disponibles todos los colores. Si por el contrario utilizamos grupos de color, indicaremos el grupo de color a utilizar para ese artículo y solo estarán disponibles los colores que pertenezcan a ese grupo de color. Esto es pues una forma de organizarnos, existe completa libertad para trabajar con cualquiera de los 2 sistemas.

La utilidad de utilizar grupos de colores depende de las características de cada instalación. Para ilustrar su utilidad imaginemos el siguiente caso:

- Se fabrica y comercializa 2 artículos el AA001 y el BB001. El primero se comercializa en los colores blanco, azul y negro y el segundo en los colores blanco, rojo y amarillo.

La primera opción es no trabajar con grupos de colores y definir la totalidad de colores en el grupo “Indeterminado”, con lo que tendríamos:

### Color

1=Blanco, 2=azul, 3=negro, 4=rojo, 5=amarillo

Ahora podemos asignarles todos los colores a cualquiera de los 2 artículos, pero podemos caer en el error de asignar el amarillo al artículo AA001 y según el ejemplo no se comercializa en ese color.

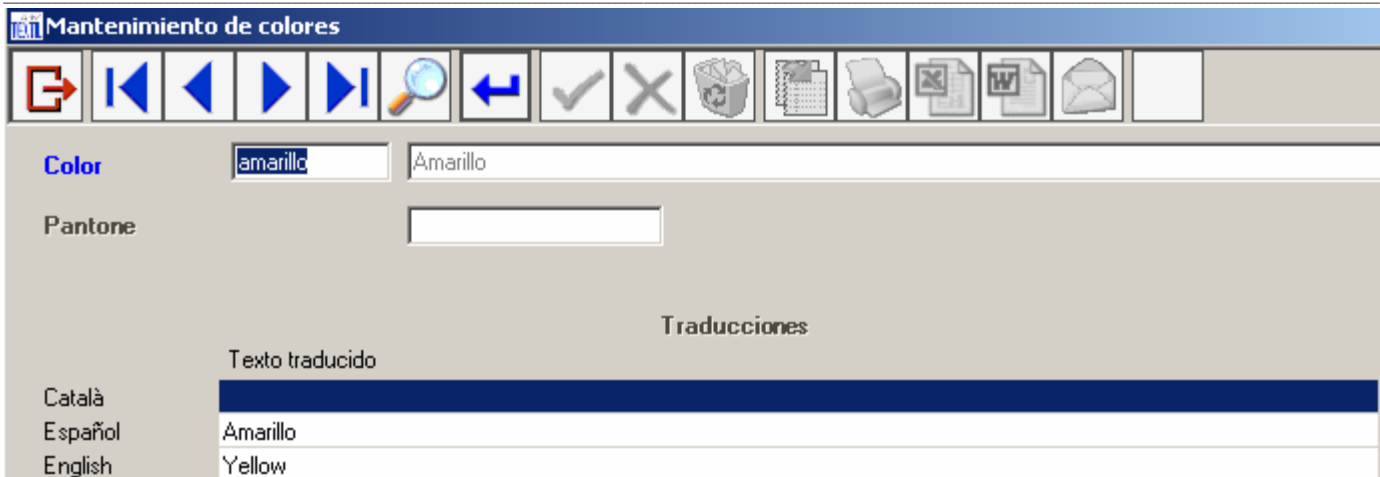
La segunda opción es crear 2 grupos de colores con los colores que se indican a continuación :

<u>Grupo color</u>	<u>Color</u>
G1	G101=Blanco G102=Azul G103=Negro
G2	G201=Blanco G202=Rojo G203=Amarillo

Ahora podemos crear el artículo AA001 e indicar que utiliza el grupo de color G1 y el artículo BB001 con el grupo de color G2. Una vez indicado esto al primer artículo solo podrán asignarse los colores del grupo 1 y al segundo los colores del grupo 2, con lo que el posible error de la opción 1 no es posible con este tipo de agrupación. Por ejemplo nadie podrá asignar el color Negro al artículo BB001, puesto que no está disponible en el grupo de color G2.

### Trabajar sin grupos de colores

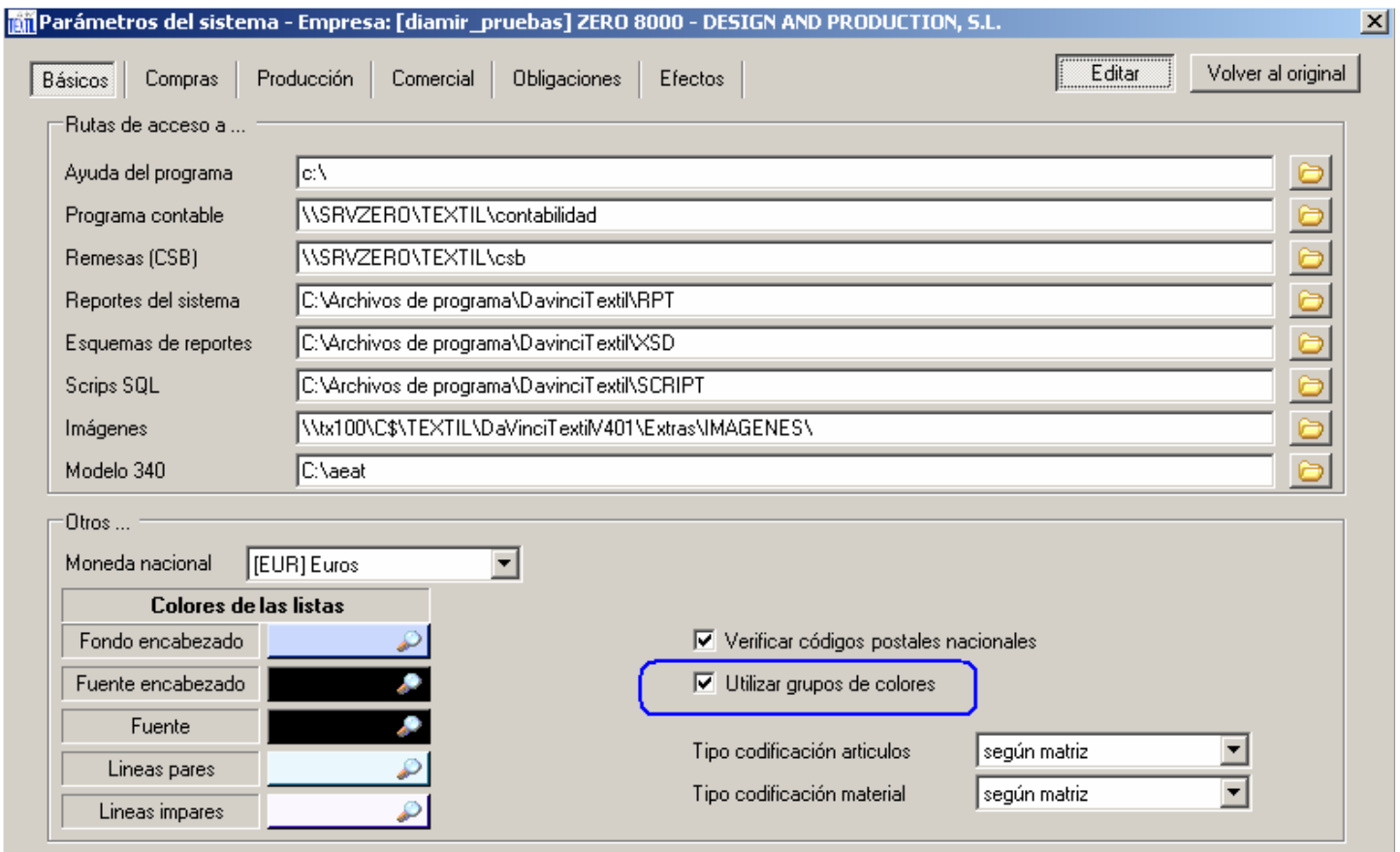
Si no utilizamos grupos de color, definiremos los colores desde el “mantenimiento de colores” que está situado en el área general.



Indicaremos el código y la descripción del color. A continuación indicaremos también la descripción para cada uno de los idiomas disponibles (El de la empresa + los idioma comerciales)

### Trabajar con grupos de colores

Para trabajar con grupos de colores lo primero será parametrizar el sistema :



Para realizar esto, iremos al Mantenimiento de parámetros, a la pestaña básicos y marcaremos la opción “Utilizar grupos de colores”.

El siguiente paso es crear los colores. Definiremos los grupos y los colores desde el “Mantenimiento de grupos de color” que está situado en el área general.

**Mantenimiento de grupos de colores**

Código grupo: A002

Descripción: COLOR PREN. WINDPRO 9501 (camisas , guantes ...)

Plantilla: 3 - 000

Siguiente: 4 2

Se utiliza para artículos 1

Se utiliza para componentes

**Colores ya asociados a éste grupo**

idcolor
[A002001] VERDE
[A002002] OLIVA
[A002003] NEGRO

Añadir color

Código: Pantone:

Descripción:

**Idiomas comerciales**

	Mas imagenes
CATALA	
ESPAÑOL	
Inglés	
Francés	
Italiano	
Alemán	

1=Indicaremos si el grupo de color se utiliza en Artículos, Componentes o en Ambos

2=Indicaremos si se utiliza una plantilla y su formato.

- Si no se usa plantilla, al crear un nuevo color, su código será : el código del grupo de color + el número indicado en el dato "siguiente" que se usa como un contador
- Si se usa plantilla, al crear un nuevo color, su código será : el código del grupo de color + el número indicado en el dato "siguiente", pero este con un formato numérico concreto. En el ejemplo un nuevo color se crearía con el código A002004. Notese que el 4 que se indica en el dato "Siguiete", se formatea con el formato indicado en la plantilla, en este caso 3-000 indica 3 dígitos numéricos, con lo que 4 se transforma en 004.
- Como hemos indicado el código de un color dispone de 10 dígitos, por lo que la longitud del formato indicado en la plantilla, depende de la longitud del código del grupo de color. En el ejemplo el grupo de color A002 (4 dígitos) puede utilizar una plantilla de hasta 6 dígitos (10 - 4 = 6).

Para crear un nuevo color pulsaremos en el botón "Añadir color". A continuación aparecerá el código del nuevo color.

**Colores ya asociados a éste grupo**

idcolor	
[A002001] VERDE	
[A002002] OLIVA	
[A002003] NEGRO	

Añadir color

Código  Pantone

Descripción

**Idiomas comerciales**

	Mas imagenes
CATALA	
ESPAÑOL	
Inglés	
Francés	
Italiano	
Alemán	

Después indicaremos la descripción del color, así como las descripciones en los idiomas comerciales. A continuación pulsaremos el botón “Grabar”.

Notas

Es posible asignar un grupo de color por defecto a nivel de LP, familia o subfamilia. Si no queremos asignar grupos de color por defecto, indicaremos “Indeterminado”. Por ejemplo podríamos indicar que la familia 01 usa por defecto el grupo de color A002, de esta forma al crear un nuevo artículo o material, si indicamos que pertenece a la familia 01, aparecerá como grupo de color A002, aunque podrá modificarse.

Al crear un nuevo artículo, la asignación del grupo de color por defecto se hace en el siguiente orden:

	<u>Grupo de color</u>	<u>Por defecto</u>
Subfamilia	SI	El indicado en la subfamilia
	NO	Se revisa la familia
Familia	SI	El indicado en la familia
	NO	Se revisa la LP
LP	SI	El indicado en la LP
	NO	No se asigna ninguno.

Corregir el grupo de color que utiliza un artículo

Una vez creado el artículo con sus colores, es posible modificar el grupo de color por otro. Los colores del grupo de color antiguo se mantendrán en el artículo, y podrá añadir los colores del nuevo grupo de color que seleccione. Hay que tener en cuenta que si un determinado color de un artículo ha tenido movimientos (pedidos, existencias, etc.) no podrá eliminarse ese color. En este caso puede procederse a DESACTIVAR el color para ese artículo, con lo que no será posible realizar nuevos movimientos.